

Vastaanottaja
Laihian kunta

Asiakirjatyyppi
Raportti

Päivämäärä
22.8.2022

Viite: 1510056599

PERÄLÄN ALUEEN ASEMA- KAAVAN LUONTOSELVITYS



PERÄLÄN ALUEEN ASEMAKAAVAN LUONTOSELVITYS

Projekti **Perälän alueen asemakaavan luontoselvitys**
Projekti nro **1510056599**
Vastaanottaja **Laihian kunta/Anna Annila**
Asiakirjatyyppi **Raportti**
Päivämäärä **22.8.2022**
Laatija **Tanja Hirvonen**
Tarkastaja **Päivi Märjenjärvi, Nelli Nenonen**

Ramboll
Kauppatori 1-3 F
60100 Seinäjoki

P +358 20 755 611
F +358 20 755 6201
<https://fi.ramboll.com>

Kannen kuva: **Vanha pelto, katajan ja pihlajan ympäröimiä lohkareita pellolla ja metsikkö
1**

SISÄLTÖ

1.	JOHDANTO	2
2.	MENETELMÄT	2
3.	TULOKSET	2
3.1	Alueen yleiskuvaus	2
3.2	Luontoselvitys	3
3.2.1	Vanha pelto	3
3.2.2	Metsikkö 1	3
3.2.3	Metsikkö 2	4
3.2.4	Metsikkö 3	6
4.	JOHTOPÄÄTÖKSET JA SUOSITUKSET	6
5.	KIRJALLISUUS	7

1. JOHDANTO

Laihian kunta on laatimassa Perälän alueelle asemakaavaa. Alue on rakentamatonta, keskiosaltaan metsikköistä aluetta, itä- ja länsiosat ovat viljelyksessä olevaa peltoaluetta.

Tämän luontoselvityksen tarkoituksena oli paikallistaa mahdolliset luonnonarvoltaan huomionarvoiset kohteet ja lajit, joilla on merkitystä alueen maankäyttöä suunniteltaessa. Lisäksi selvityksessä annetaan suosituksia maankäytön suunnitteluun.

Tämä selvitys on tehty Laihian kunnan toimeksiannosta. Maastotöistä ja raportoinnista on vastannut biologi FM Tanja Hirvonen Ramboll Finland Oy:n Vaasan toimipisteestä.

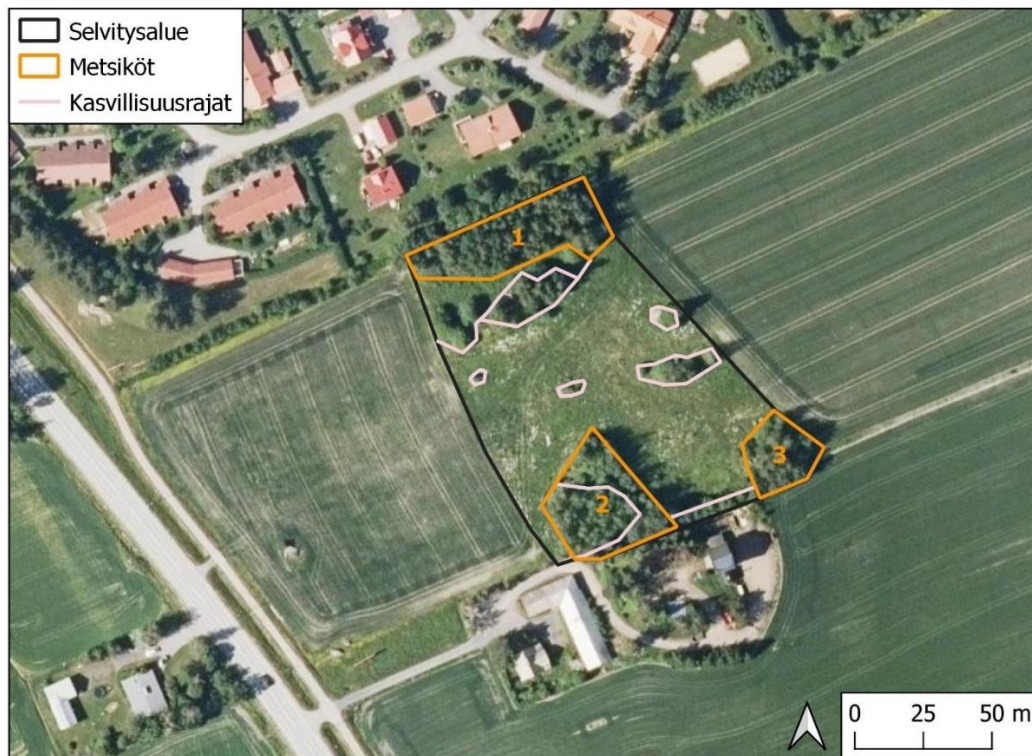
2. MENETELMÄT

Maastoselvitys tehtiin 6.7.2022 kulkemalla peltojen välisellä alueella varsinaiset selvitysalue metsikköt sekä niiden välinen vanha pelto ja pellon puustoiset/pensaikkoiset laikut läpi. Alueella kuljettaessa tarkasteltiin kasvillisuutta, muita alueen ominaispiirteitä, kuten lohkareita, ja arvioitiin alueen luontoarvoja, erityisesti, onko alueella mahdollisia metsä- tai luonnonsuojelulain kohteita.

3. TULOKSET

3.1 Alueen yleiskuvaus

Selvitysalueella asuinalueen, pihan ja peltojen välissä on vanha peltoalue ja sen laidoilla kolme pientä metsikköä (kuva 1), joihin on aikanaan kasattu suurempia kiviä ja lohkareita sekä maainesta. Avoin alue metsikköiden välissä on kasvillisuuden perusteella vanhaa peltoa ja metsiköissä kasvaa hyvin vaihtelevasti lehto-, piennar-, niitty- ja kangasmetsäkasvilajeja. Kaava-alue on kooltaan 4,9 ha ja selvitysalue 1,06 ha.



Kuva 1. Selvitysalueen metsäkuviot 1–3. Ilmakuva: MML 8/2022.

3.2 Luontoselvitys

3.2.1 Vanha pelto

Metsiköiden välissä avoimella alueella kasvoi erilaisia heiniä sekä niitty- ja piennarruohoja ja muutamia puita ja pensaita kivien ympärillä (rajattu kuvaan 1). Alue oli kasvillisuuden perusteella ollut joskus lannoitettua vanhaa peltoa eikä esimerkiksi perinnebiotooppia, kuten niittyä. Vanhalla pelolla kasvoivat muun muassa runsaimpina timotei, päivänkakkara, ukonputki, juolavehna, peltoohdake, pietaryrtti, puna-apila, niittyleinikki ja voikukka. Sen keskellä oli neljässä kohdassa suurempia kivilohkareita, joiden ympärillä kasvoi matalia katajia ja pihlajia sekä suurimmalla laikulla koivuja (kuva 2).



Kuva 2. Metsiköiden välissä sijaitseva vanha peltoalue. Kuvassa aivan vasemmalla on pihlajan ja matalan katajan ympäröimä lohcare ja oikealla taempana kaksi pientä puustoista laikkua.

3.2.2 Metsikkö 1

Metsikön 1 keskellä kulkee sen lähes koko pituudelta korkeampi pengermä, johon on kasattu kiveä ja maa-ainesta (kuva 3). Metsikössä kasvaa yksi hieman isompi kuusi, mutta suurin osa puustosta koostuu jokseenkin nuoresta lehtipuusta; koivuista, tuomesta, pihlajista ja haavoista. Aluskasvillisuus oli puiden varjostuksesta johtuen aukkoista, runsaimpia lajeja olivat ahomansikka ja lillukka. Pensaskerroksessa kasvoi puna- ja mustaherukka, taikinamarja sekä pieniä pihlajia. Maaperä oli jossain määrin savinen. Alueen kasvillisuus koostui lehtolajeista, mutta nuoren puuston, alueelle siirretyn maa-aineksen ja lehtomullan puutteen perusteella metsikössä ei ollut erityisiä luontoarvoja. Metsikön ja asuinalueen välissä on noin 1,5 m leveä oja.



Kuva 3. Vasemmalla alueen 1 nuorehkoa lehtimetsää ja aukkoista pensas- ja aluskasvillisuutta pengermän päällä. Oikealla metsikön itänurkassa kasvoi yksi muuta puustoa isompi, muttei varttunut, kuusi.

Metsikön 1 eteläpuolella kasvaa korkeaa vadelma-maitohorsmakasvustoa sekä yksittäisiä pajupensaita sekä tuomia. Avoimen vadelmakasvuston ja vanhan pellon välissä on muutamia lohkareita, muutama koivu, pihlaja ja nuori kuusi sekä avoin maalaikku, jossa kasvoi mm. metsälauha, niittyleinikki ja lillukka (kuva 4, rajaus kuvassa 1).



Kuva 4. Vasemmalla vadelma-maitohorsmavaltainen avoin alue. Oikealla lohkareiden ja puiden ympäröimä avoin maalaikku.

3.2.3 Metsikkö 2

Metsikössä 2 kasvoi runsaasti tyvestä haarovia lehtipuita, joitain katajia sekä kuusia ja alueella oli useita lohkareita sekä kiviä (kuva 5). Metsikkö rajautui piha-alueelle nousevaan jyrkkään saviseen rinteeseen. Aluskasvillisuus vaihteli hyvin voimakkaasti koko alueella. Alue oli länsi- ja keskiosaltaan hyvin kivinen, mutta muuten metsikkö oli tasainen yksittäisiä suuria lohkareita lukuun ottamatta (rajattu kuvaan 1). Metsikön länsilaidassa ja keskellä kasvoi tyvestä haaraisia hieskoivuja, katajia, pari hieman varttuneempaa mäntyä ja kuusi sekä nuoria kuusia. Pensaskerroksessa kasvoi taikinamarja ja tuomi sekä vaahteran taimia sekä vieraslaji isotuomipihlaja. Aluskasvillisuudesta runsaimpia olivat mustikka ja metsäimarre. Muita aluskasvillisuuden lajeja olivat metsäalvejuuri, metsäkorte, sudenmarja, lillukka ja oravanmarja.

Metsikön itänurkassa kasvoi sen sijaan metsälauhaa, metsäkortetta ja niittykasveja, kuten niittyleinikki ja harakankello. Metsikön pohjoisosassa ja koillisreunassa maasto oli tasaisempaa ja siellä kasvoi runsaammin pensaita; tuomea, pihlajaa ja kiiltopajua. Puina kasvoi hieskoivuja, kuusia,

mäntyjä ja raita. Aluskasvillisuutena oli metsäkorte, rönsyleinikki, niittyleinikki, nurmitädyke ja metsälauha. Alueelle oli joskus kasattu myös roskia, muun muassa muovia, lasia ja metallia. Itä-laitaa reunusti oja, jonka ympärillä kasvoi runsaasti pajuja.



Kuva 5. Ylimmässä kuvassa keski- ja länsiosa metsiköstä 2 oli hyvin kivistä ja puusto koostui suurimmaksi osaksi tyvestä haarovista nuorehkoista lehtipuista. Alhaalla vasemmalla metsikön tasaista pohjoisosaa. Alhaalla oikealla pellon ja metsikön reunalla oleva lohkare ja pohjoisnurkan sekaista niitty- ja metsälajistoa.

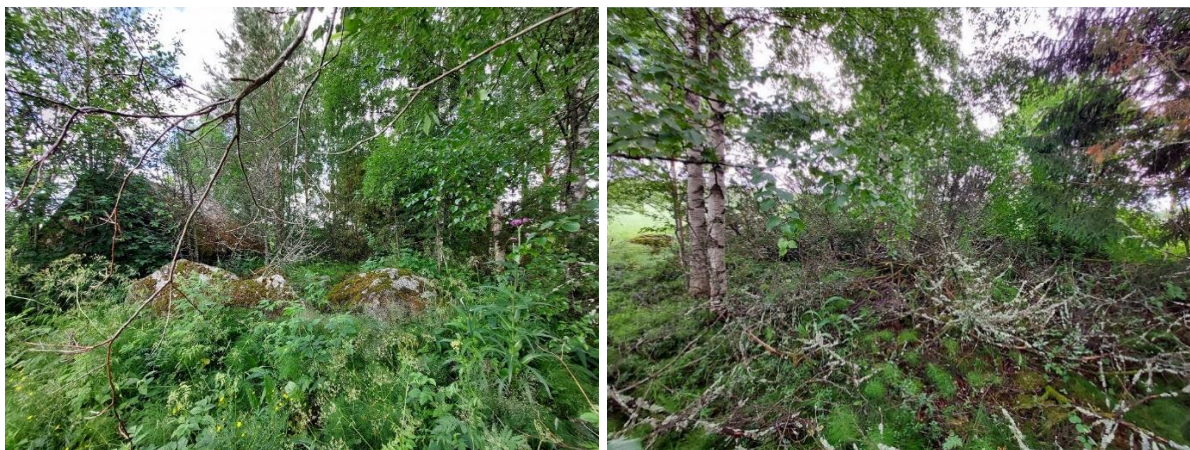
3.2.4 Metsikkö 3

Metsiköiden 2 ja 3 välissä kasvoi tietä reunustava lehtikuusi- ja mäntyryvi (rajattu kuvaan 1, kuva 6).



Kuva 6. Lehtikuusista ja mänyistä koostuva puurivi tien vierellä. Puurivin vasemmalla puolella pienempi eteläisistä metsiköistä ja oikealla suuremman metsikön reunalla kasvavaa pajukkoa.

Pienemmässä metsikössä (alue 3) oli yksi suuri kivilohkare, kookkaita kiviä, niitty- ja metsäkasvillisuutta sekä monipuolinen, muttei varttunut puusto (kuva 7). Puusto koostui koivuista, mänyistä, pihlajasta sekä kuusesta. Pensaana kasvoi katajaa ja haitallinen vieraslaji, isotuomipihlaja. Aluskasvillisuudessa kasvoivat muun muassa metsäkorte, metsälauha (valtalaji), nurmitädyke, vadelma, mustikka, harakankello, ukonputki, lillukka, ahomansikka, huopaohdake ja metsäimarre. Alueella ei ollut erityisiä luontoarvoja.



Kuva 7. Vasemmalla metsikössä 3 kasvaa sekaisin niitty- ja metsälajeja katajia. Oikealla metsikön sisäosaa, jossa kasvoi runsaimmin metsälauhaa ja matalia katajia.

4. JOHTOPÄÄTÖKSET JA SUOSITUKSET

Alueella ei selvityksen perusteella esiinny erityisiä luontoarvoja, jotka tulisi ottaa kaavoituksessa huomioon, kuten metsä-, vesi- tai luonnonsuojelulain suojelemissa luontotyyppinä tai ei havaittu uhanalaista lajistoa eikä vanha pelto metsiköineen ole suojeltavaa perinnebiotooppia.

5. KIRJALLISUUS

Hyvärinen, E., Juslén, A., Kemppainen, E., Uddström, A. & Liukko, U.-M. (toim.) 2019. Suomen lajien uhanalaisuus – Punainen kirja 2019. Ympäristöministeriö & Suomen ympäristökeskus. Helsinki. s. 704

Luonnonsuojelulaki 1096/1996.

Luontodirektiivi 92/43/ETY.

Metsälaki 1093/1996.

Kemppainen, R. 2017. Perinnemaisemien inventointiohje. Varsinais-Suomen elinkeino-, liikenne- ja ympäristökeskus. s. 19–23.